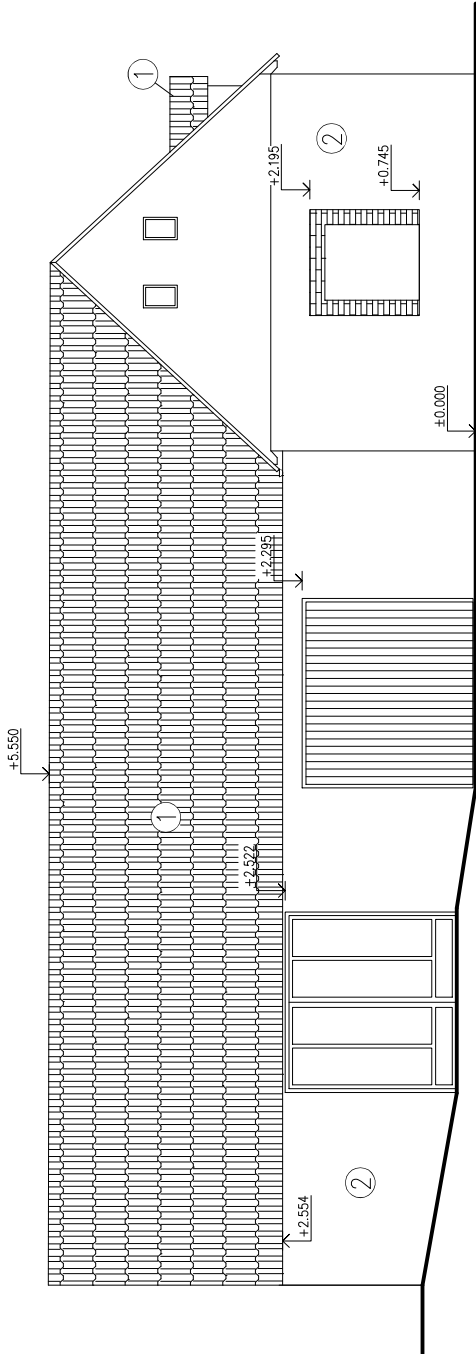
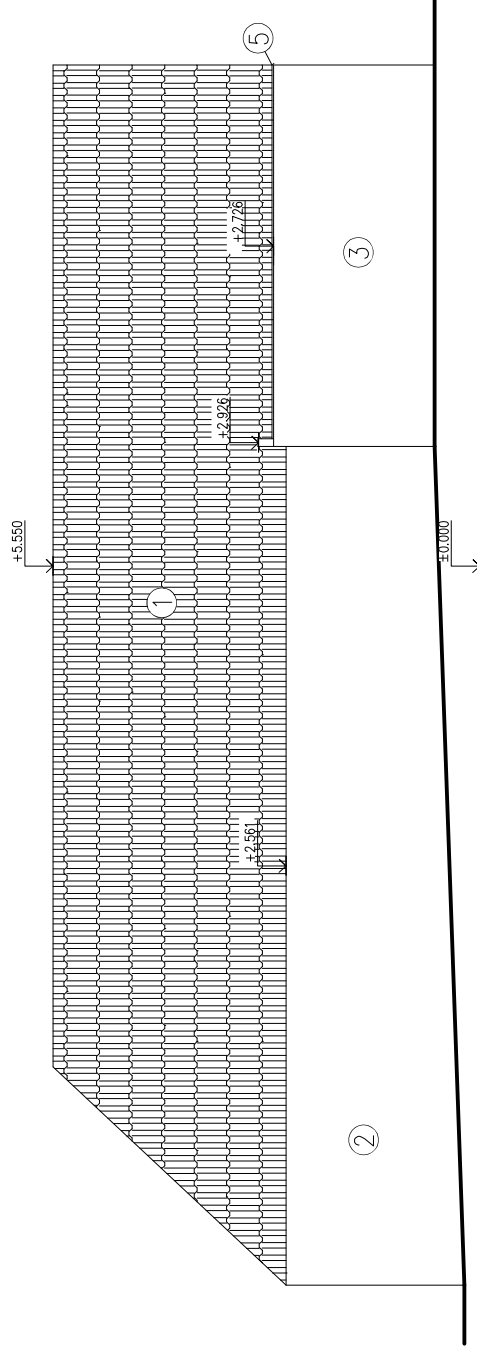



POHLED ZÁPADNÍ



- ① ŠTŘEŠNÍ KRITINA – ETERNIT, BARVA ŠEDÁ
- ② STÁVAJÍCÍ SMÍŠENÉ ZDIVO
- ③ FASÁDA – OMÍTKA
- ④ OBKLAD VIKÝŘE – DŘEVO
- ⑤ OPLECHOVÁNÍ PLOCHÉ STŘECHY

POHLED VÝCHODNÍ



ZODPOVĚDNÝ PROJEKTANT		VYPRACOVAL		STAVO THERM PROJEKCE
ING. KŘEHLÍK		TEREZA STRAŠILOVÁ		
				
OBEC: VĚŽ		KRAJ: VYSOČINA		
INVESTOR: Kraj Vysočina, Žižkova 1882/57, Jihlava				
DOMOV VE VĚŽI – NOVÁ BUDOVA SO.03 DEMOLICE STÁVAJÍCÍCH OBJEKTŮ A) HOSPODÁŘSKÝ OBJEKT – SKLAD ZAHRADNÍ TECHNIKY VÝKRES:				STUPEŇ: DSP
POHLED ZÁPADNÍ, POHLED VÝCHODNÍ				DATUM: 1/2023
				ZAK. ČÍSLO: 21 013/3
				MĚŘÍTKO: č.v. 1:100 B.5